

Evaluación Cuantitativa

Dra. Benilde García Cabrero

Evaluación Cuantitativa

Busca los hechos y causas de los fenómenos basándose en la medición numérica y el análisis estadístico

Usa la recolección de **datos** para establecer **patrones de comportamiento** y probar **teorías**

Es confirmatorio e inferencial

Orientado a la comprobación

Usa el **razonamiento deductivo**. Comienza con **la teoría**, se derivan **supuestos**, que el investigador busca **comprobar**

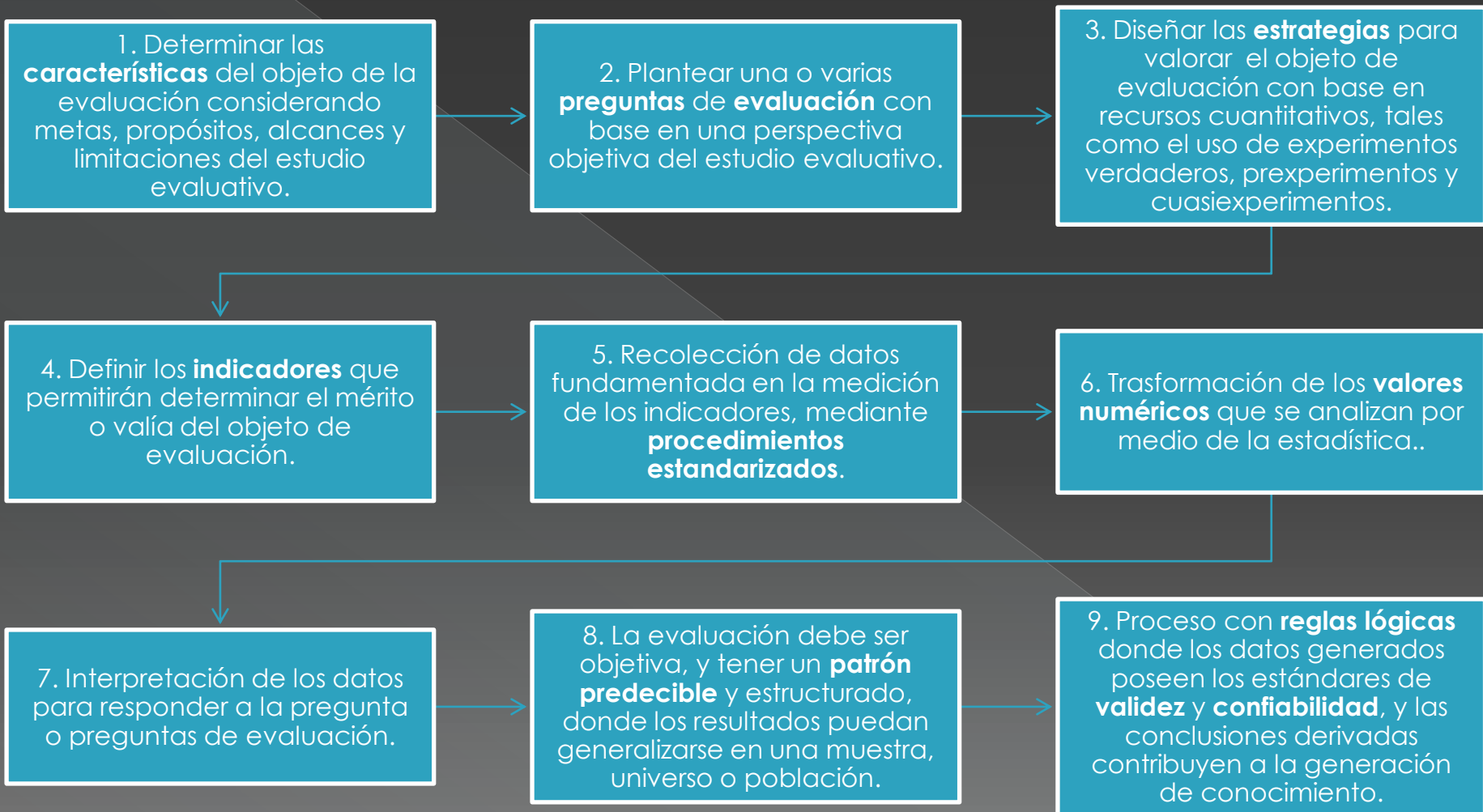
Es generalizable y objetiva

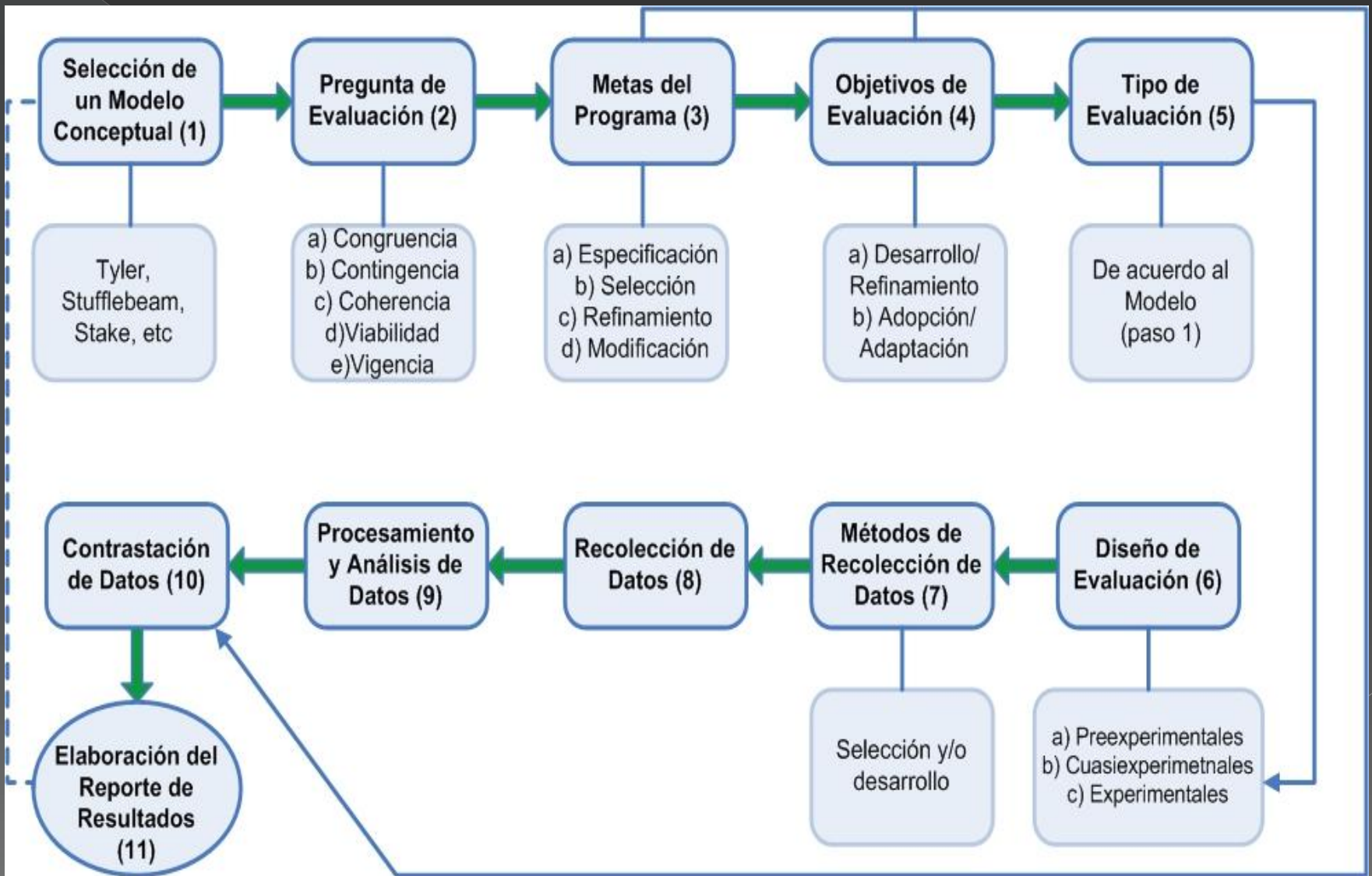
Características

Indagación
Sistemática

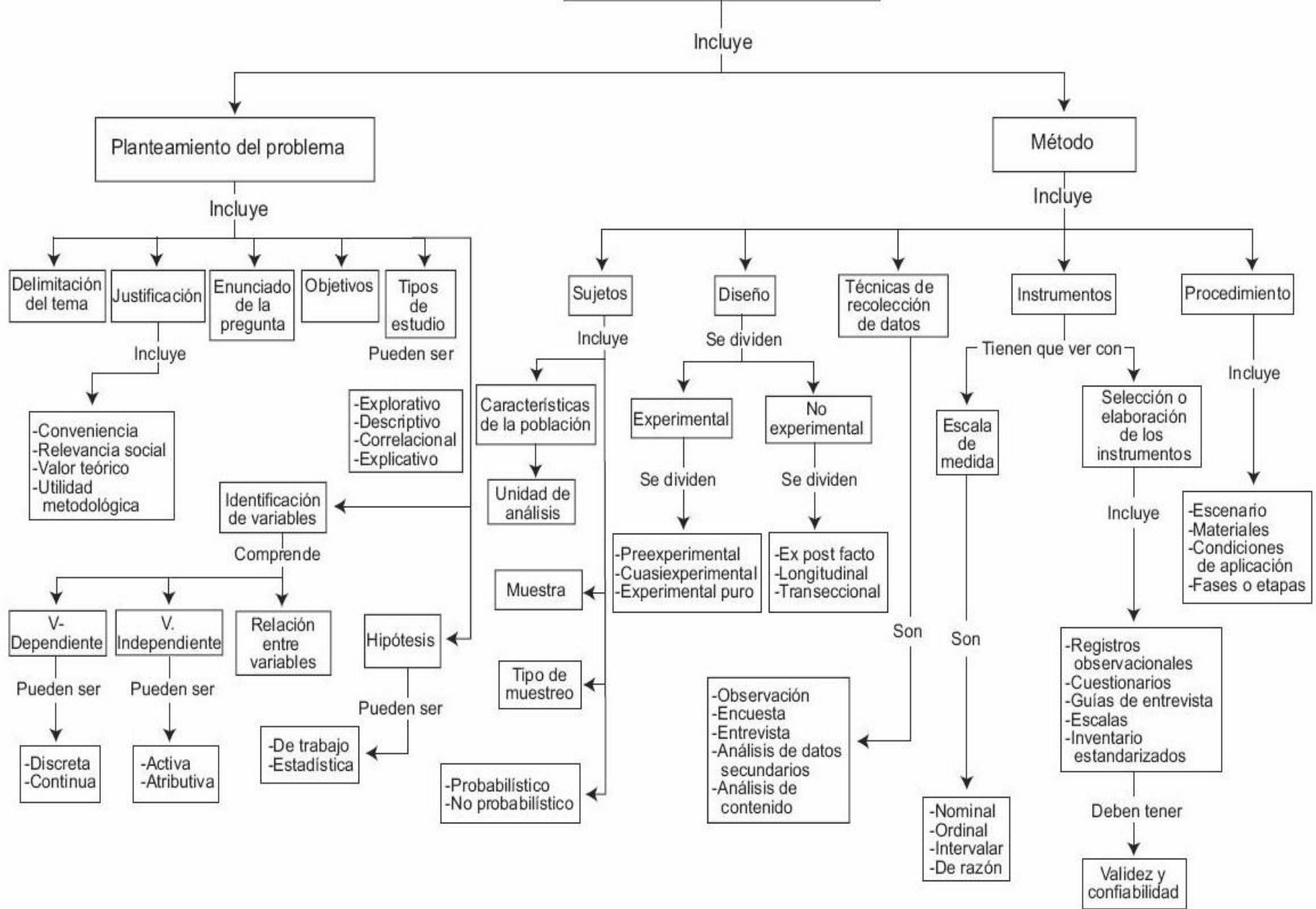
Busca conocer
lo que se está
haciendo bien
o mal

¿Cómo se lleva a cabo la evaluación cuantitativa?





PLANEACIÓN Y DESARROLLO

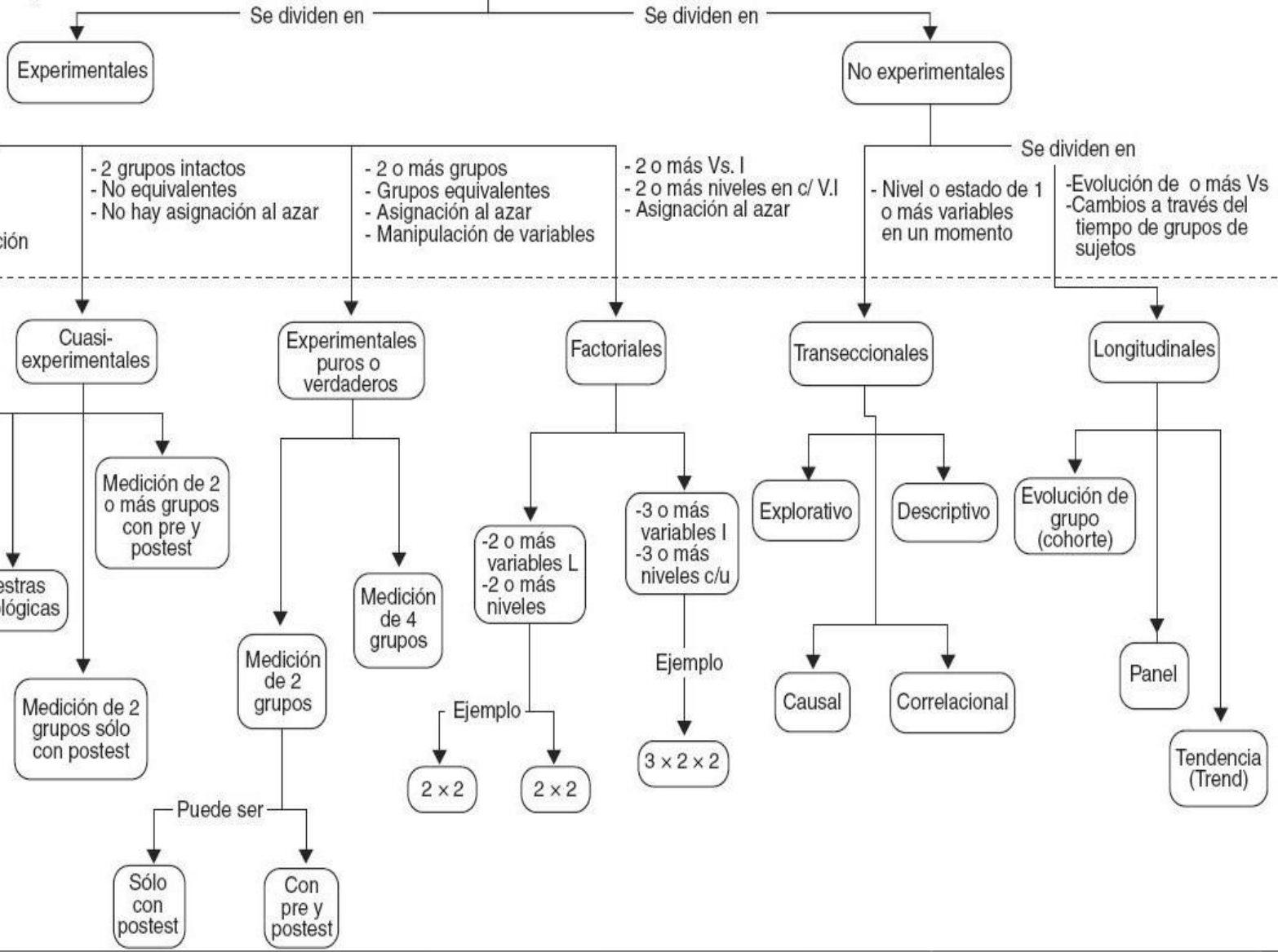


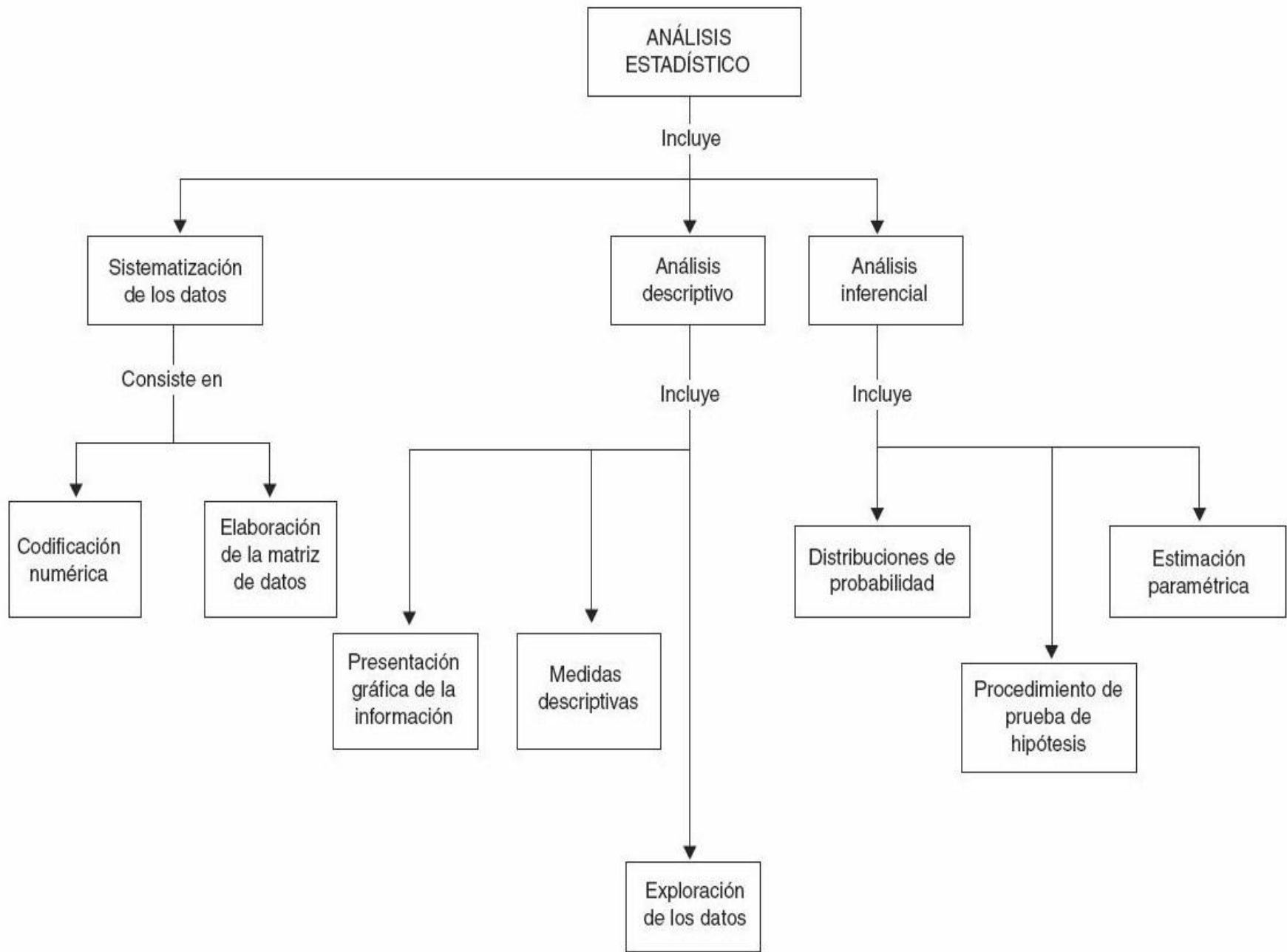
Cumple con al menos 1 de los siguientes criterios de validez interna y externa:

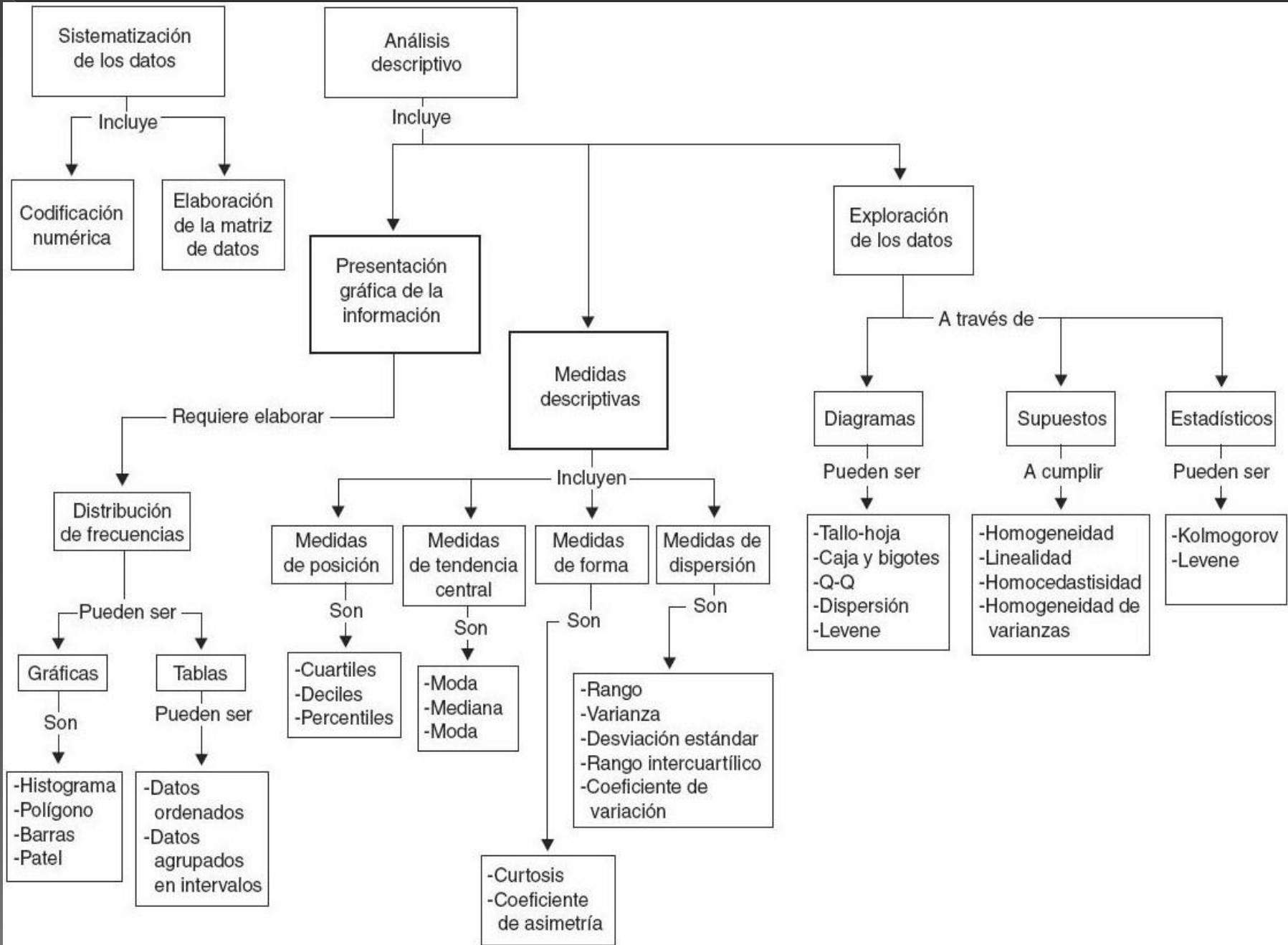
- Grupos de comparación equivalentes
- Asignar al azar
- Manipulación de 1 o más Vs

TIPOS DE DISEÑO

- Medición en 1 o varios momentos en el tiempo
- No hay grupos de comparación
- No hay asignación al azar







Sistematización de los datos

Análisis descriptivo

Incluye

Incluye

Exploración de los datos

A través de

Requiere elaborar

Incluyen

Pueden ser

A cumplir

Pueden ser

Distribución de frecuencias

Gráficas

Tablas

Medidas de posición

Medidas de tendencia central

Medidas de forma

Medidas de dispersión

- Cuartiles
- Deciles
- Percentiles

- Moda
- Mediana
- Moda

- Rango
- Varianza
- Desviación estándar
- Rango intercuartílico
- Coeficiente de variación

- Curtosis
- Coeficiente de asimetría

- Tallo-hoja
- Caja y bigotes
- Q-Q
- Dispersión
- Levene

- Homogeneidad
- Linealidad
- Homocedasticidad
- Homogeneidad de varianzas

- Kolmogorov
- Levene

- Histograma
- Polígono
- Barras
- Patel

- Datos ordenados
- Datos agrupados en intervalos

